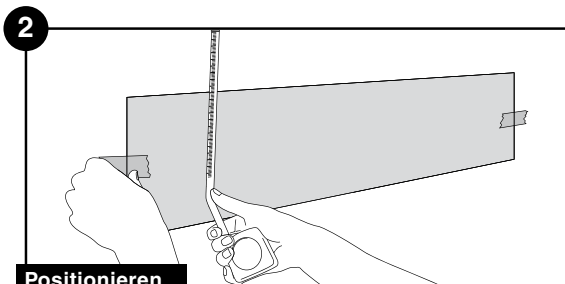


## Klebeanleitung

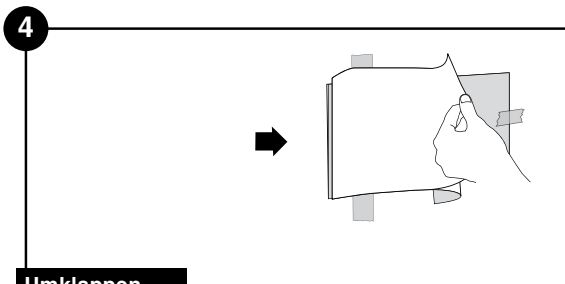
### Was Sie benötigen

- Reinigungsmittel (fettlösend)
- Massstab, Meter zum Ausmessen
- Maler-Klebeband
- Rakel (Plastikspachtel)



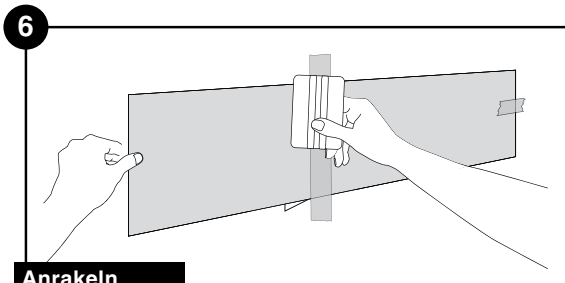
**Positionieren**

Das Bild wie gewünscht mit seitlichen Klebestreifen positionieren.



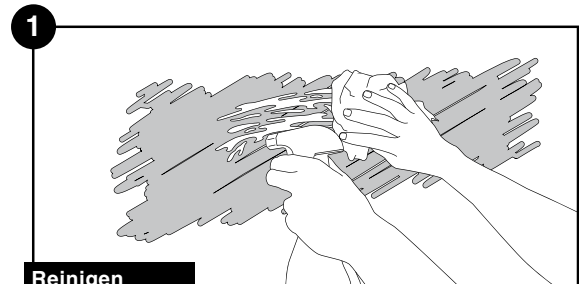
**Umklappen**

Die Folienhälfte zurückschlagen, das Trägerpapier bis zum Scharnier flach abziehen.



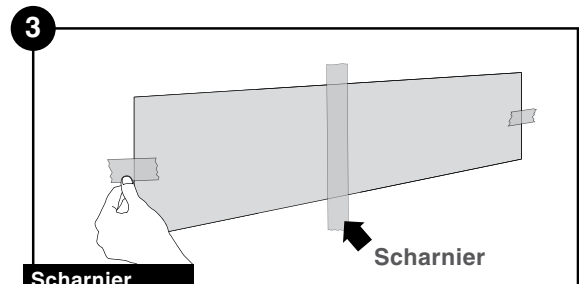
**Anrakeln**

Für die Verklebung die Folie zurückklappen und ohne Kontakt mit dem Untergrund flach gespannt halten. Nun von der Mitte aus, beim Scharnier beginnend, die Grafik mit dem Rakel kräftig andrücken.



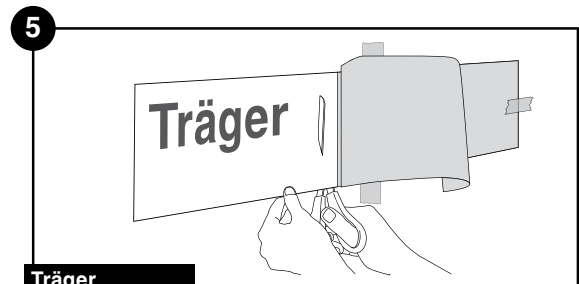
**Reinigen**

Zuerst die zu beklebende Fläche gut reinigen. Achten Sie darauf, dass das Lösemittel vor der Verklebung vollständig verdunstet ist.



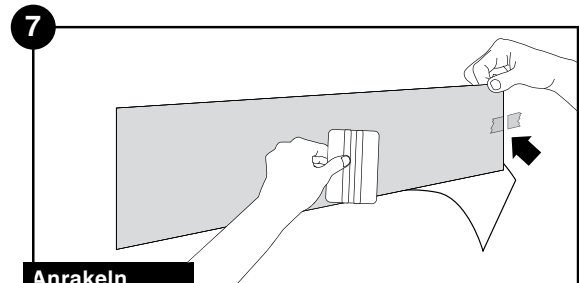
**Scharnier**

In der Mitte des Bildes einen vertikalen Klebestreifen als Scharnier anbringen. Auf einer Seite Klebestreifen lösen und umklappen.



**Träger**

Das Trägerpapier mit einem sauberen Schnitt (Messer oder Schere) entlang dem Scharnier schneiden.



**Anrakeln**

Scharnier Klebeband lösen den seitlichen Klebestreifen durchschneiden und als Passer benutzen. Das restliche Trägerpapier von der Folie lösen und Bild mit Rakel bahnenweise mit überlappenden Rakelstrichen fest andrücken. Vorhandene Blasen und Lufteinschlüsse mit dem Cutter aufstechen. Die Luft mit dem Rakel herausstossen.